

# DUROSTICK D-32 Ταχύπηκτος επισκευαστικός λευκός σοβάς



### ΤΕΧΝΙΚΑ ΧΑΡΑΚΤΗΡΙΣΤΙΚΑ (Συνθήκες μετρήσεων 20 °C και 65% R.H.)

Μορφή - Χρώμα	Ταιμεντοειδής κοκία - Λευκό
Τοξικό/εύφλεκτο (κατά EN 88/379)	Όχι
Φαινόμενο ειδικό βάρος ξηρού κονιάματος	1,60 ± 0,05kg/lt
Φαινόμενο ειδικό βάρος νεπού κονιάματος	1,75 ± 0,05kg/lt
Μέγιστη διάμετρος κόκκου	1,0mm
Απαίτηση σε νερό	5,5lt νερό σε 25kg κοκία
Θερμοκρασία εφαρμογής	Από +5 °C έως +35 °C
Θερμοκρασιακή αντοχή	Από -30 °C έως +80 °C
Χρόνος ζωής στο δοχείο	Μία ώρα στους +20 °C

### ΜΗΧΑΝΙΚΕΣ ΑΝΤΟΧΕΣ

Αντοχή 28 ημερών, κατά EN 1015-11, σε:

- κάμψη 1,50 N/mm<sup>2</sup>
- θλίψη 4,60 N/mm<sup>2</sup>

Αντοχή 28 ημερών, κατά EN 1015-12, σε:

- πρόσφυση >0,30 N/mm<sup>2</sup>

Οι πειραματικές μετρήσεις πραγματοποιήθηκαν κατά EN 998-1 στο κημικό εργαστήριο της DUROSTICK και επιβεβαιώθηκαν από τον έλεγχο της ΕΚΕΠΥ (κωδικός 135/2009).

### ΚΑΤΑΝΑΛΩΣΗ

15kg/m<sup>2</sup>/cm πάχους επιχρίσματος.

### ΑΠΟΘΗΚΕΥΣΗ

Διατηρείται σε καλά κλεισμένες συσκευασίες, σε ξηρούς και σκιερούς χώρους, για τουλάχιστον 12 μήνες από την ημερομηνία παραγωγής.

### ΟΔΗΓΙΕΣ ΠΡΟΦΥΛΑΞΗΣ

Το προϊόν περιέχει τσιμέντο Portland. Πριν από τη χρήση, συμβουλευτείτε τις οδηγίες προφύλαξης στη συσκευασία του προϊόντος ή στο έντυπο δεδομένων ασφαλείας.

### ΠΑΡΑΤΗΡΗΣΗ

- Η προσθήκη ακρυλικού γαλακτώματος D-20 μεταβάλλει το χρόνο πήξης του σοβά.
- Το προϊόν, μετά την πλήρη σκλήρυνσή του, είναι ακίνδυνο για την υγεία και το περιβάλλον.

### ΣΥΣΚΕΥΑΣΙΑ

Χαρτοκιβώτιο 4 σακούλες 5kg  
Χαρτόσακος 25kg σε παλέτα 1.500kg

### ΙΔΙΟΤΗΤΕΣ

Σοβάς πρώιμων αντοχών, εύχρηστος, κρυσταλλικής βάσης, με ισχυρή πρόσφυση και αντοχή σε κάθε επισκευή τοιχοποιίας. Διαθέτει όμοια κοκκομετρία με τους σοβάδες τελικής στρώσης, με αποτέλεσμα να μην ξεχωρίζει και να προσφέρει την ιδανική λύση για επιδιορθώσεις (μερεμέτια).

Κατατάσσεται στην κατηγορία GP-CS II/WO κατά EN 998-1 (ΕΚΕΠΥ, κωδικός 135/2009).

### ΕΦΑΡΜΟΓΕΣ

Ο σοβάς D-32 είναι κατάλληλος για την αποκατάσταση έντονων ρωγμών πάχους 2-10mm σε σοβάδες και την επιδιόρθωση σπασμένων γωνιών. Αντικαθιστά το σοβά τελικής στρώσης, όταν υπάρχει πίεση χρόνου.

Καλύπτει οπές περιμετρικά σε διακόπτες και πίνακες που παρουσιάζονται μετά το πέρας ηλεκτρολογικών εργασιών.

Επισκευάζει ατέλειες που προκύπτουν από τις εργασίες συνεργείων αλουμιναδών, υδραυλικών και πλακάδων.

Η αποτελεσματικότητά του στις καθη-

μερινές ανάγκες του ελαιοχρωματιστή το καθιστά απαραίτητο εργαλείο του.

Η προσθήκη ακρυλικού γαλακτώματος D-20 στο νερό ανάμειξης, σε αναλογία 1 μέρος γαλάκτωμα προς 3 μέρος νερό, αυξάνει την πρόσφυση, την αντοχή και τη στεγανότητα ενώ βελτιώνει την πλαστικότητα.

### ΤΡΟΠΟΣ ΧΡΗΣΗΣ

#### Προετοιμασία επιφάνειας

Για την εξασφάλιση καλής πρόσφυσης του υλικού, οι επιφάνειες θα πρέπει να είναι σταθερές, απαλλαγμένες από σαθρά σημεία, ενώ είναι απαραίτητη η διαβροχή τους πριν από την εφαρμογή του σοβά (εικ 1-8).

#### Εφαρμογή

Αναμειγνύουμε το περιεχόμενο με νερό, σε αναλογία 25kg D-32 προς 5,5 - 5,75lt νερό (ή 5kg D-32 προς 1,1lt νερό), χρησιμοποιώντας μπετονιέρα ή δράπανο χαμηλών στροφών, έως ότου επιτευχθεί πλήρης ομογενοποίηση του μείγματος.

Ο σοβάς διαστρώνεται με μυστρί ή φραγκόφτυαρο και τριβεται με τριβίδι, ύστερα από 30-40 λεπτά.



ΕΙΚ. 1



ΕΙΚ. 2



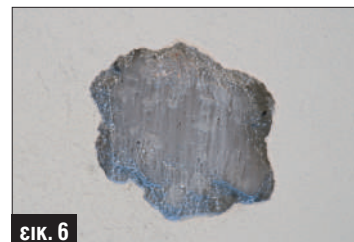
ΕΙΚ. 3



ΕΙΚ. 4



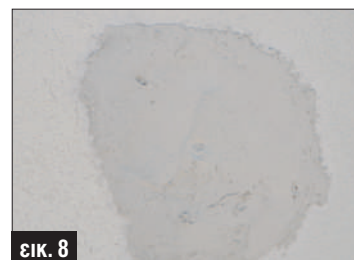
ΕΙΚ. 5



ΕΙΚ. 6



ΕΙΚ. 7



ΕΙΚ. 8